

MANISCOPIC

MRT 3050 PRIVILEGE

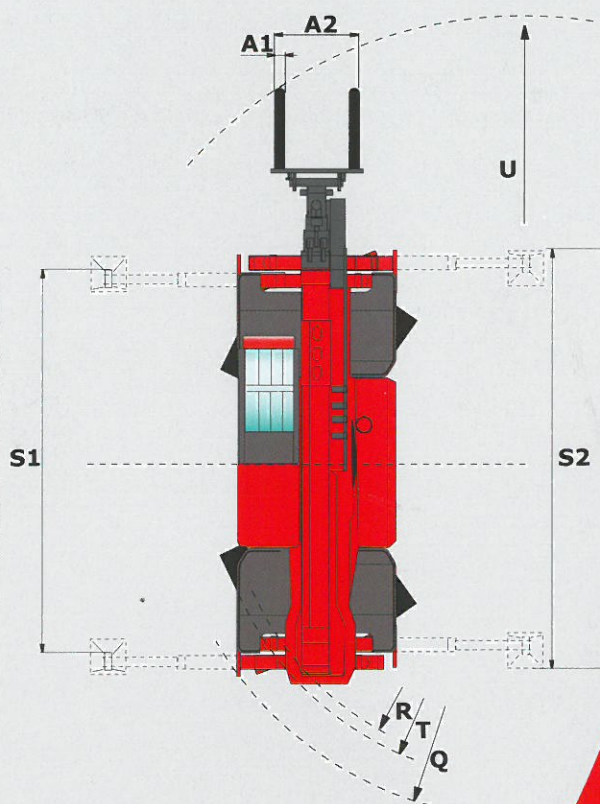
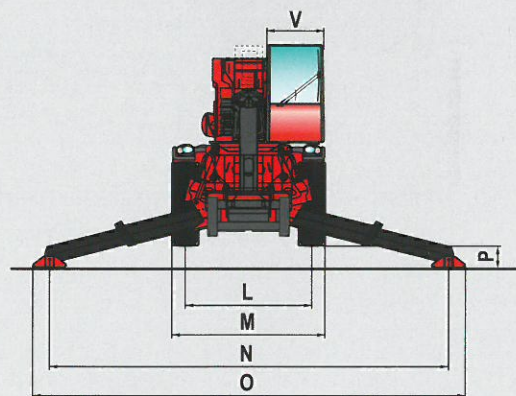
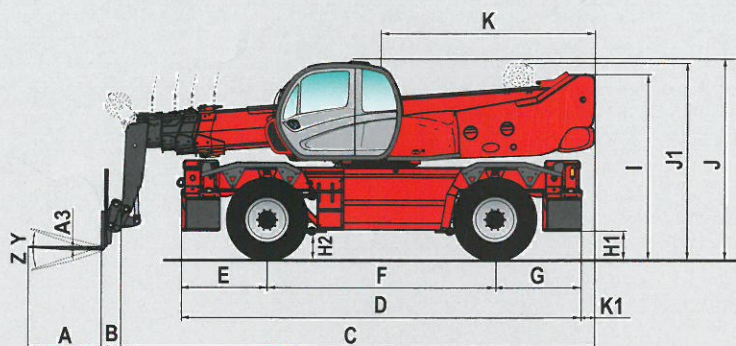
- Hubhöhe : 29,70 m
- Max. Reichweite : 25,50 m
- Dieselmotor : 216 PS - 159 kW
- Allradantrieb - Allradlenkung
- Hydrostatischer Antrieb in Verbindung mit einem Powershift-Getriebe
- Gefederter Rahmen



 **MANITOU**

MRT 3050 PRIVILEGE

-  **Tragkraft**
bei 500 mm LSpA.....4999 kg
-  **Hubhöhe** (auf Stabilisatoren).....29,70 m
-  **Bereifung**
17,5 R 25
-  **Gabelzinken** (mm)
Länge.....1200
Breite x Dicke.....150 X 50
-  **Hydraulisch unterstützte Lamellenbremse**
im Ölbad in beiden Achsen
Negativhandbremse
-  **Motor PERKINS**
Typ1106DE66TA - Euro3
Hubraum6 Zylinder - 6600 cm³
Leistung (ISO/TR 14396).....216 PS/159 kw
932 Nm bei 1400 U/mn
Wassergekühlt
Common-Rail-Einspritzung
-  **Hydrostatischer Antrieb**, Kraftregulierung
an Powershift-Getriebe gekoppelt
(Verstellpumpe und Verstellmotor hydraulisch regulierbar)
Elektromagnetischer Fahrtrichtungsschalter
Powershift-Getriebe
Max. Fahrgeschwindigkeit.....40 km/h*
* Geschwindigkeit kann entsprechend lokaler
Vorschriften eingeschränkt werden
-  **Elektrisch gesteuerte hydropneumatische Federung**
Niveau-Ausgleich seitlich (8°) und in Längsrichtung (3°)
Pendelachse hinten mit automatischer Verriegelung
(hydraulisch) bei Rotationen >15°
-  **4 Triplex-Teleskopstabilisatoren**
Die Stabilisatoren sind einzeln oder simultan ansteuerbar
-  **Endlos drehbar**
Oberwagen montiert auf einem
Drehkranz mit Doppelauftring und Innverzahnung
Hydraulische und elektrische Drehdurchführung
-  **Hydraulik**
Kolbenpumpe :
mit Leistungsregelung (Load Sensing) ...270 bar/165 l/Min.
Zahnradpumpe.....220 bar/74 l/Min.
-  **Steuerung** : 2 Einzelhebel, Steuerung elektrohydraulisch
proportional für alle Bewegungen des Auslegers und des
Turms.
-  **Behälter/Inhalt**
Kühlsystem.....26 l.
Motoröl.....15,5 l.
Hydrauliköl Zubehör285 l.
Kraftstoff230 l.
-  **Eigengewicht** (mit Gabeln)22860 kg
Breite.....2,50 m
Bauhöhe.....3,26 m
Länge (ohne Gabeln).....8,10 m
Bodenfreiheit.....0,42 m
Zugkraft.....10500 daN
-  **Standard : Lastkontrollsystem**
(gemäß den Vorschriften für mobile Kräne)



A	1200
A1	150
A2	1320
A3	50
B	320
C	7783
D	6787
E	1409
F	3750
G	1628
H1*	480
H2*	420
I*	3035
J*	3180
K1*	3160
K	3500
K1	218
L	2060
M	2498
N	6490
O	7100
P*	350
Q	5560
R	4690
S1	5945
S2	6490
T	4910
U	7000
V	923
Y	12°
Z	105°

mm
*Mittlere Position
der Kabinabdämpfung ±78 mm

leiser

A. Leiser AG, Maschinen + Fahrzeuge
Bruggmatte 4 6260 Reiden
Telefon 062 749 50 40
Filiale in: 3053 Münchenbuchsee



Die angegebenen Daten sind für den Hersteller nicht verpflichtend und können ohne vorherige Mitteilung geändert werden.
Die in diesem Prospekt dargestellten Maschinen können Serienmodelle, Sonderausstattungen oder je nach Modell
nicht erhältlich sein. Ausführlichere Informationen erhalten Sie bei Ihrem MANITOU Vertragshändler.

Deutschland und Österreich : **MANITOU Deutschland GmbH**

61239 OBER-MÖRLEN ☎ 49 6002 - 9199 - 0

Andere Länder : **MANITOU B.F. S.A.**

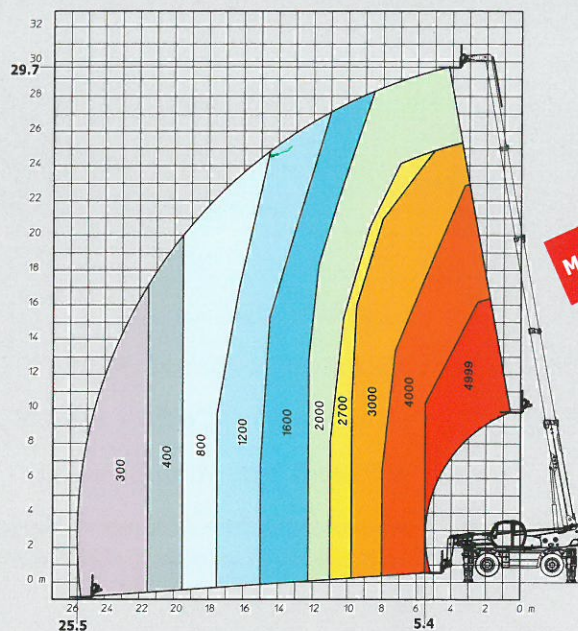
44158 ANCENIS cedex - FRANKREICH ☎ 33 2 40 09 10 11

www.manitou.com

700381DE-C - 01/08

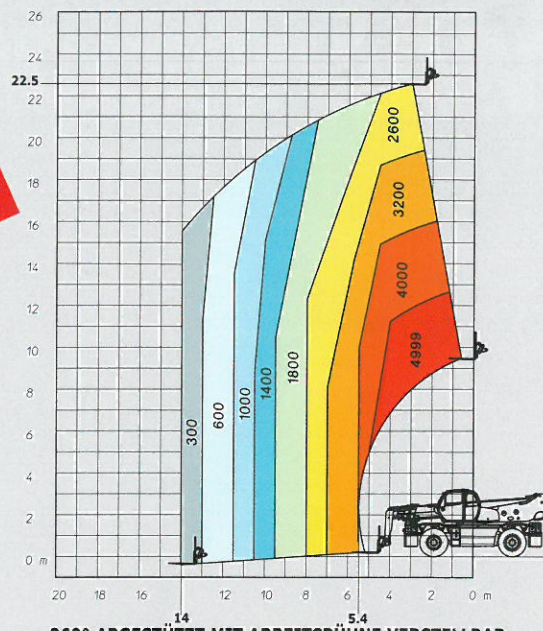


360° ABGESTÜTZT MIT GABELN

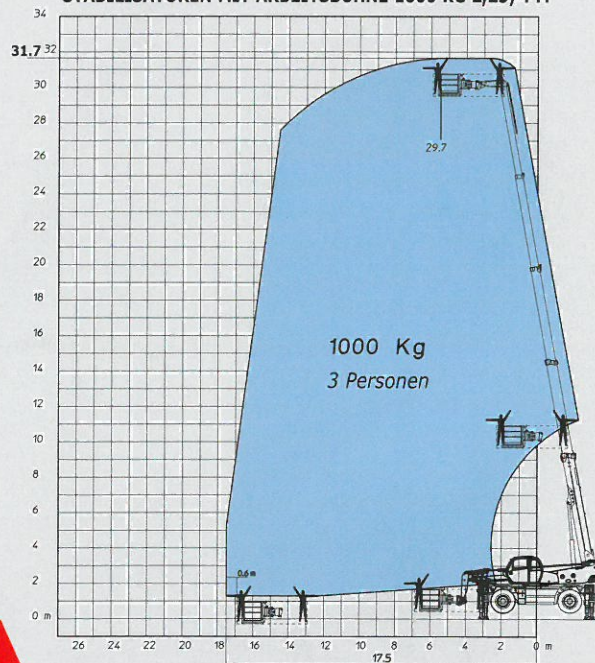


MATERIALUMSCHLAG

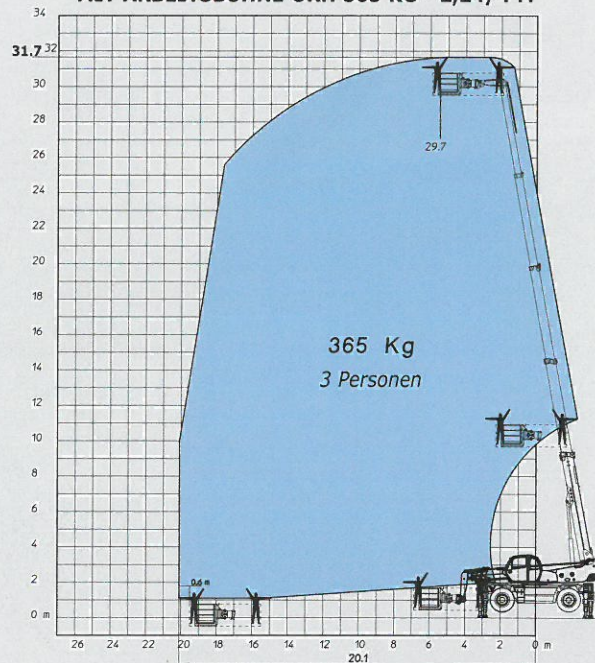
FRONTAL AUF REIFEN MIT GABELN



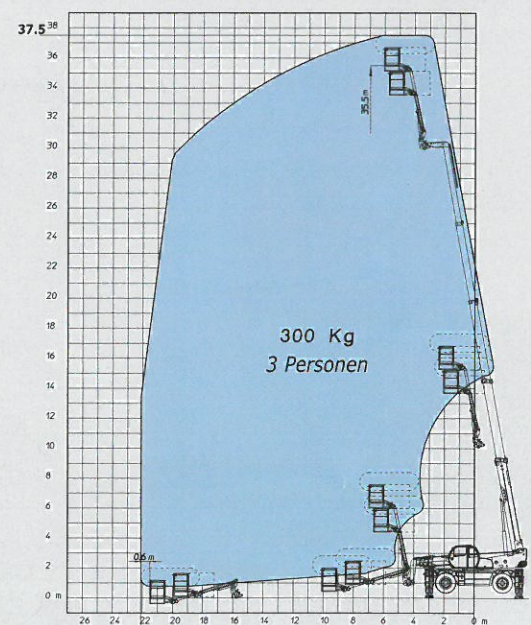
360° ABGESTÜTZT MIT ARBEITSBÜHNE VERSTELLBAR
1000 KG 2.25/4 M DREHUNG AUF AUSGEFAHRENEN
STABILISATOREN MIT ARBEITSBÜHNE 1000 KG 2,25/4 M



DREHUNG AUF AUSGEFAHRENEN STABILISATOREN
MIT ARBEITSBÜHNE ORH 365 KG - 2,24/4 M

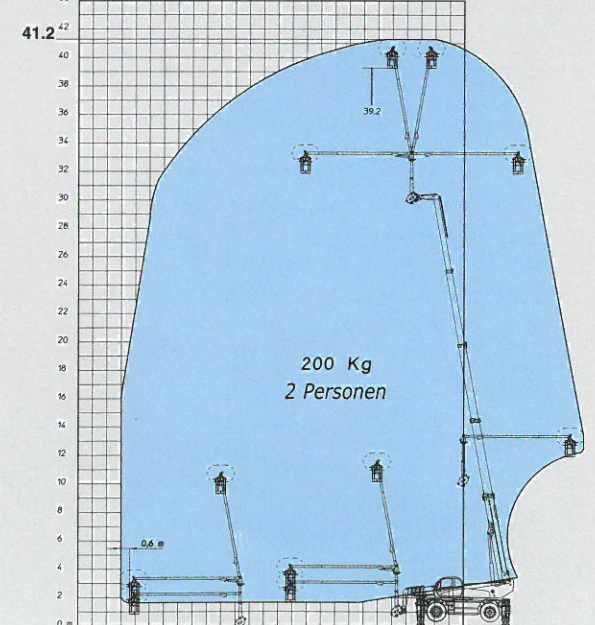


ROTIEREND AUF AUSGEFAHRENEN
STABILISATOREN MIT ARBEITSBÜHNE ARIAL JIB 1



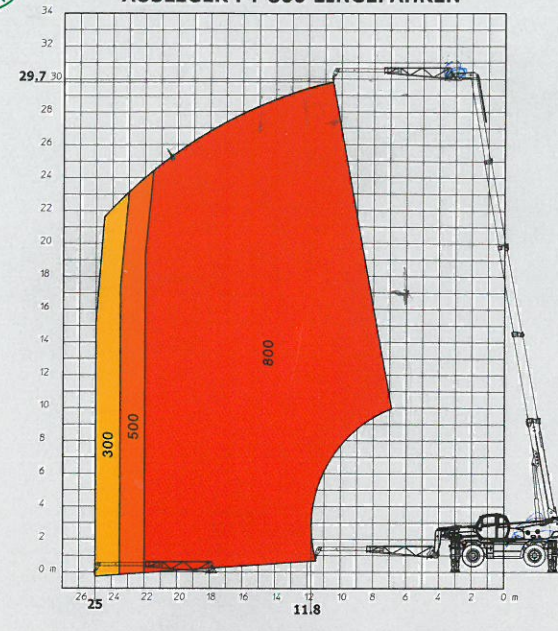
PERSONENHUB

DREHUNG AUF AUSGEFAHRENEN STABILISATOREN
MIT 3D-SCHWENKARM - ARBEITSBEREICH POSITIV

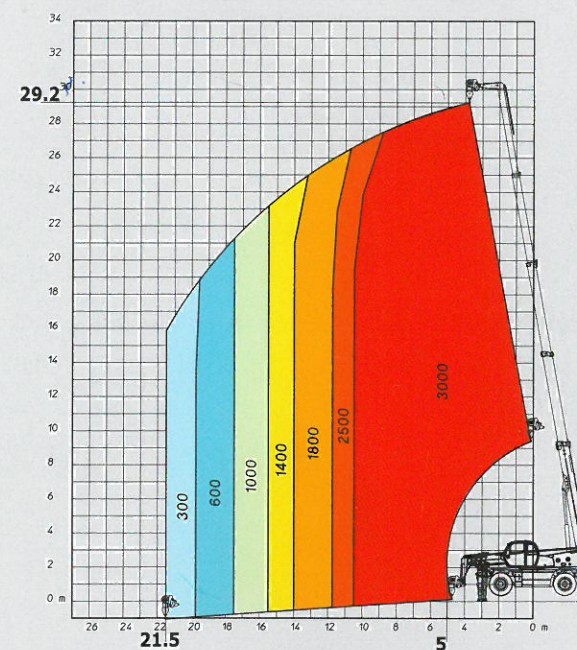


ARBEITSBEREICH NEGATIV MÖGLICH

DREHUNG AUF AUSGEFAHRENEN STABILISATOREN,
AUSLEGER PT 800 EINGEFahren

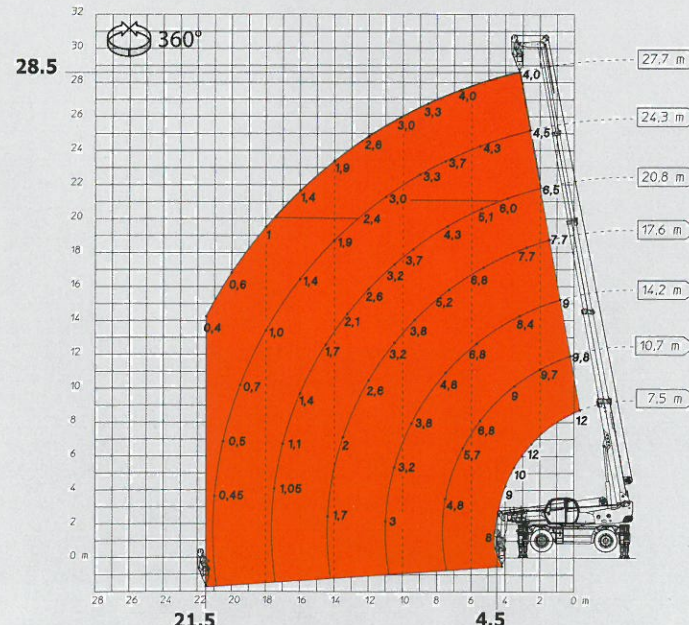


DREHUNG AUF AUSGEFAHRENEN STABILISATOREN
MIT WINDE 3 TONNEN

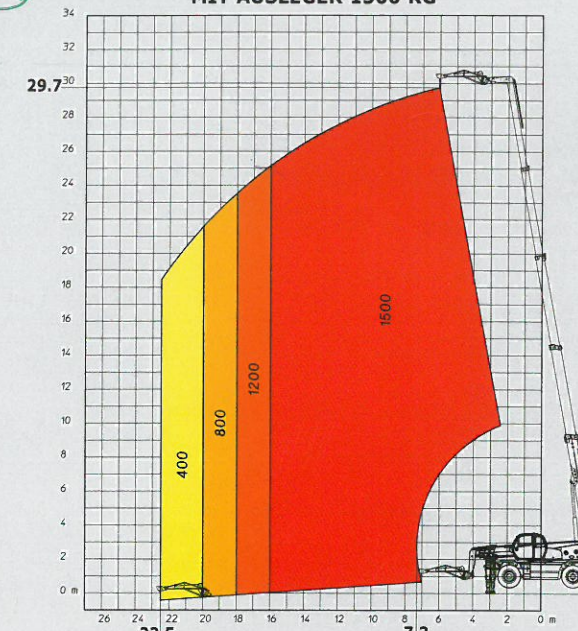


HEBEN

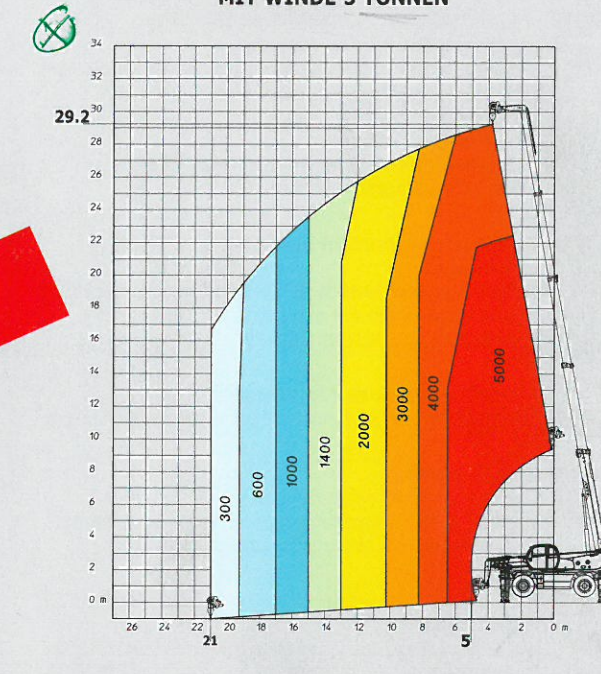
DREHUNG AUF AUSGEFAHRENEN STABILISATOREN MIT
WINDE AUSLEGERFUSS 12 TONNEN



DREHUNG AUF AUSGEFAHRENEN STABILISATOREN
MIT AUSLEGER 1500 KG



DREHUNG AUF AUSGEFAHRENEN STABILISATOREN
MIT WINDE 5 TONNEN



Hebekapazität	6 t	12 t
Rollen	1	2
Seilzüge	2	4
Seildurchmesser	14 mm	14 mm
Seillänge	120 m	120 m
Max. Last	36.3 kN	36.3 kN
Verfügbare Hakenweg bei komplett ausgefahrenem Ausleger	40 m	20 m
Verfügbare Hakenweg bei komplett eingefahrenem Ausleger	50 m	25 m