



Fassadenbau

# Technik mit System

Seit 75 Jahren baut HUSNER mit Herzblut für besondere Ansprüche. Der Gestaltung jeder Gebäudehülle widmen wir uns mit Liebe zum Detail, denn sie ist weit mehr als eine Fassadenbekleidung. Charakterbildend prägt sie das Äussere des Gebäudes, schafft Aufmerksamkeit und weckt Emotionen. Zugleich muss sie auch komplexe technische Anforderungen erfüllen. HUSNER beherrscht die vielschichtigen Prozesse für ein optimales Zusammenspiel von unterschiedlichsten Materialien und Systemen.



# Ihr starker Partner für Beratung, Planung und Verkauf

Voraussetzend für die Funktionalität und Sicherheit Ihres hinterlüfteten Fassadensystems ist die fachgerechte Zusammenführung von Planung und Montage. Von der Planung bis zur fertigen Fassade wird jeder Schritt von unseren erfahrenen Spezialisten sorgfältig durchgeführt. Auch nach Fertigstellung der Gebäudehülle stehen wir Ihnen kompetent zur Seite. Unsere individuellen Wartungs- und Unterhaltsarbeiten erhalten nachhaltig die Funktion und Optik Ihrer Fassade und gewähren Ihnen Sicherheit.



# Von der Idee bis zum Unterhalt



## 1

### **Beratung und Entwicklung**

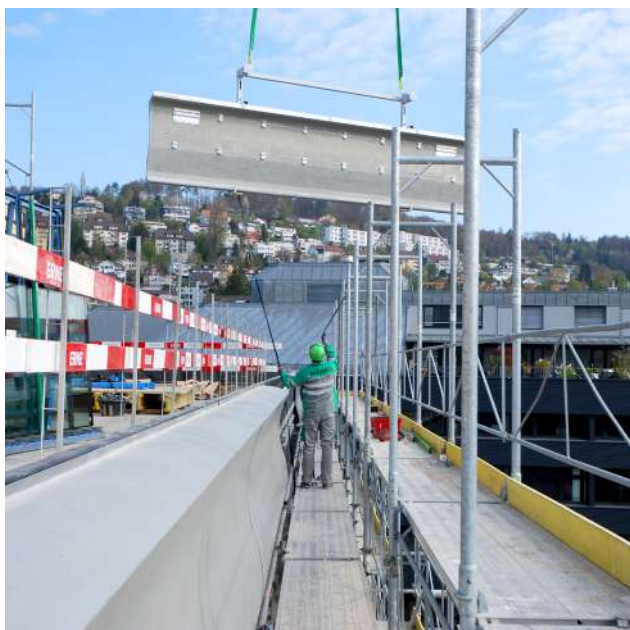
Gemeinsam mit unserem Systemlieferanten entwickeln wir ein solides Konzept als Entscheidungsgrundlage. Eine Machbarkeitsstudie sichert die Realisierbarkeit, die Bemusterung gibt Aufschluss zu Grobkosten. Unsere Erfahrung in Planung und Montage garantiert Ihnen frühzeitig Kosten- und Terminsicherheit.

## 2

### **Planung**

Unser Team unterstützt Sie in der Planung unter Berücksichtigung der hohen Anforderungen betreffend Statik, Wärmeschutz, Brandschutz, Akustik sowie Witterungsbeständigkeit. Wir übernehmen die Fachplanung und Ausschreibung und begleiten Architekten in allen Projektschritten. Mit einem Mock-Up simulieren wir realitätsnah Optik, Technik und äussere Einflüsse wie Bewitterung der kompletten Fassadenkonstruktion.





### 3

#### **Ausführung und Montage**

Unsere Arbeitsprozesse sind effizient und präzise. Mit fachmännischer Vorbereitung, einem qualifizierten Montageteam und eigenen Hebe- mitteln setzen wir komplexe Aufträge zuverlässig um. Abgestimmt auf den Bauablauf beherrschen wir das Zusammenspiel mit sämtlichen Nebenhandwerkern und unterstützen die Bauleitung.

### 4

#### **Wartung und Unterhalt**

Regelmässige Kontroll- und Wartungs- arbeiten sichern die Funktionalität und Betriebssicherheit Ihrer Fassade. Unser Serviceteam übernimmt Kontrollen sowie Pflege und Austausch von Verschleissteilen – für planbare und langfristig reduzierte Betriebskosten. Unsere Unterhaltsverträge passen wir Ihren Bedürfnissen an.



# Gesamt- leistung für Gebäudehüllen

Energetische Fassadensanierung Wohnhochhäuser, Basel



**Ob Sanierung oder Neubau – wir planen, koordinieren und realisieren Ihr Fassadenprojekt von A-Z nach Ihren Wünschen.**

Ergänzend zur eigenen Leistung stehen wir Ihnen beratend zur Seite und bieten das Projektmanagement für alle beteiligten Partner. Unser Projektleiter ist Ihr einziger Ansprechpartner und begleitet Sie von der ersten Skizze bis zur Fertigstellung und dem Unterhalt Ihrer Fassade. Wir sorgen für Kostensicherheit, Termintreue und Qualität, damit Sie Ihrem Bauprojekt entspannt entgegenblicken können.

# Fassaden- sanierung

**Die vorgehängte, hinterlüftete Fassade bietet optimale Möglichkeiten das bestehende Gebäude energetisch zu sanieren.**

HUSNER analysiert den Bestand und konzipiert den mehrschichtigen Systemaufbau mit Dämmung, Unterkonstruktion und Verkleidung. Wärme- und Witterungsschutz sind getrennt. Damit sind beste Voraussetzungen für eine langlebige und wartungsarme Fassade geschaffen.



# Das sagen unsere Kunden



«Eine detaillierte Umsetzung unserer Planung und deren Weiterentwicklung sowie die exzellente Zusammenarbeit führten zum gewünschten Resultat.»

Harald Schmidt, Studio Gugger AG  
Projekt Neubau Medisuisse St. Gallen



«In unseren Projekten suchen wir stets nach technischen Herausforderungen, die handwerkliche Präzision, Wirtschaftlichkeit und Nachhaltigkeit vereinen. Mit HUSNER fanden wir eine Partnerin, die unsere Ambitionen teilt und die Fassadenarbeiten massgeblich und erfolgreich voranbrachte.»

Tobias Schaer, Penzel Valier AG  
Projekt Neubau Kriminalpolizei Zürich



«Gemeinsam mit HUSNER durften wir eine EFH-Fassade mit 50 Tonnen Kalkstein einkleiden; sehr imposant, wie präzise das Team die bis zu 400 kg schweren Platten vor Ort verbaute.»

Timo Henzmann, VINOVA Architects GmbH  
Projekt Neubau EFH



«Seit mehr als 15 Jahren haben wir mit HUSNER mehrere MFH und EFH in Elementbauweise und hinterlüftete Fassaden gebaut. Die Beratung, Projektierung, Planung und Ausführung haben uns jederzeit durch hohes Fachwissen, Exaktheit und Berufsstolz überzeugt.»

August Husner, VRP Husner Lüthi AG  
Projekt Neubau MFH, Frick

# Variantenreiche Materialien

## Die hinterlüftete Fassade

Das Prinzip der hinterlüfteten, vorgehängten Fassade basiert auf einem mehrschichtigen Aufbau. Jede Schicht beruht auf dem passenden Material mit den geforderten Eigenschaften. Aufeinander abgestimmt, werden sie zum komplexen System. Während das Tragwerk die statischen Lasten aufnimmt, bildet die Unterkonstruktion die Verbindung zwischen gedämmtem Tragwerk und Verkleidung. Dazwischen sorgt der Hinterlüftungsraum für die geforderte Luftzirkulation um Feuchtigkeit und Wärme zwischen tragendem Gebäudeteil und Gebäudehülle abzuführen.



Aufbau hinterlüftete Fassade



## Stein

Von der Erde in Jahrtausenden erschaffen, ist jeder Naturstein ein Unikat. Diese Einzigartigkeit verleiht jedem Projekt eine lebendige Individualität. Der wertvolle Rohstoff überzeugt sowohl optisch wie auch funktional. Naturstein ist zeitlos und robust und zeichnet sich durch hohe Langlebigkeit, Witterungsbeständigkeit und einem sehr geringen Wartungsaufwand aus. Mit einem breiten Spektrum an unterschiedlichen Farben, Oberflächen und Formen bietet die Natursteinfassade vielfältige Gestaltungsmöglichkeiten.



## Glasfaserbeton

Glasfaserbeton überzeugt durch vielfältige Gestaltungsmöglichkeiten. Objektbezogen in Grösse, Form, Farbe und Oberfläche gestalten Sie Ihre Fassade. Ob mit gross- oder kleinformatischen Platten oder individuellen Formen: Glasfaserbeton erzeugt das für Beton charakteristische Fassadenbild. Bestehend aus Sand, Zement, Glasfasern, Farbpigmenten und Betonzusatzstoffen ist Glasfaserbeton sehr wert-, witterungs- und UV-beständig. Moderne, interessante Effekte entstehen auch durch die Kombination unterschiedlicher Materialien, wie Glasfaserbeton mit Aluminium.

### Photovoltaik

Die Photovoltaik-Fassade verbindet hochwertige Ästhetik mit Energiegewinnung und zeigt die Weitsicht der Bauherrschaft. Im Vergleich zu Aufdachanlagen liefert die Fassade durch die vertikale Ausrichtung der Module auch im Winter zuverlässig Strom, wenn die Sonne flacher einfällt. Der Ertrag verteilt sich gleichmässiger über den Tag. Ein Teil der Investition amortisiert sich bereits während der Nutzung.

Da die Module senkrecht stehen, ist die Verschmutzung geringer als bei Dachanlagen. So bleibt die Leistung stabil und der Reinigungsaufwand sinkt. Energieeinbussen durch Schneebedeckung werden vermieden.

Die Gestaltung ist flexibel. Farbe, Struktur und Glanzgrad lassen sich dem Architekturkonzept anpassen. Von aussen geschützt, bleibt Technik und Verkabelung unsichtbar im Hinterlüftungsraum. Investieren Sie nachhaltig. Wir beraten Sie gerne.



## Blech

Eine mit Blech verkleidete Fassade ist robust, witterungsbeständig und pflegeleicht. Blechfassaden zeichnen sich durch eine grosse ästhetische Flexibilität aus. Eine Vielfalt an Form und Farbe sowie verschiedene Systeme erlauben die individuellen Gestaltungsmöglichkeiten. Spannende Effekte können durch eine Lochung in der Oberfläche oder durch die Kombination unterschiedlicher Materialien erzielt werden – ideal für die optische Identifikation moderner Gebäudehüllen.

Genauso wie die Oberflächenbeschaffenheit setzen auch die Form, das Format und die Struktur bedeutsame Akzente. Informieren Sie sich bei uns.





Neubau Mehrfamilienhaus, Frick

### Faserzement

Natürliche Rohstoffe wie Zement, Zellstoff und Armierungsfasern bilden die Grundlage für das beständige Fassadenmaterial. Faserzement ist witterungs- und wärmeresistent und erzielt eine wirtschaftliche Lösung für jede hinterlüftete Fassade. Eine Fülle an Form und Farbe steht Ihnen zur Wahl. Wir beraten Sie gerne.

Neubau Kesselhaus Kunzareal, Windisch



## Terracotta

Das keramische Material setzt sich aus Naturton und Schamotte zusammen. Mit Terracotta hat die Fassadengestaltung ganz neue Dimensionen erreicht. Insbesondere im urbanen Raum schätzen Architekten weltweit die gestalterischen Möglichkeiten dieses hochwertigen Materials. Die Auswahl reicht von Standardprodukten bis zu kundenspezifischen Lösungen. Fast unbegrenzt in Form, Farbe und Oberflächen, verleihen Terracottafassaden eine beeindruckende Ästhetik. Ob natur, glasiert, geschliffen, strukturiert oder profiliert – Terracotta schafft eine unverwechselbare Gebäudeperformance.





Neubau Mehrfamilienhäuser, Binningen

### **Aluminiumverbund**

Aluminiumverbundplatten, bestehend aus zwei Aluminium-Deckblechen und einem mineralischen oder Kunststoffkern, sind leicht, stabil und flexibel. Sie sind witterungsbeständig, pflegeleicht und lassen sich dank Grossformaten schnell und einfach montieren. Die grosse Auswahl an Farben und Design schafft kreative und innovative Fassadenlösungen.



## Holz

Holz feiert sein Comeback in der Fassadengestaltung – und dies aus gutem Grund. Der nachwachsende Rohstoff speichert langfristig CO<sub>2</sub> und fügt sich dank der natürlichen Ästhetik harmonisch in die Umgebung ein. Die richtige Kombination von Fassadensystemen, Hölzern, Verlegearten, Dimensionen, Texturen und Veredelungsmöglichkeiten gewährleistet, dass die Fassade sowohl funktionale als auch gestalterische Ansprüche erfüllt. Die Wahl des Holzes bestimmen Budget, Anforderungen an die Langlebigkeit und ästhetische Vorstellungen. Einheimische Hölzer wie Lärche sind robust gegen Schädlinge und Pilzbefall. Unsere Holzbauspezialisten beraten Sie gerne, damit die Freude an Ihrer Holzfassade von langer Dauer ist.



Neubau Schulhaus, Holderbank

# Vernetzt und engagiert

Als Mitglied von diversen Branchenverbänden sind wir Teil eines exklusiven Netzwerks. Wir fördern den Austausch von Fachwissen und aktuellen Branchenthemen. Gemeinsam gestalten wir die Zukunft nachhaltig und verantwortungsvoll.





**HUSNER AG Holzbau**

www.husner.ch

info@husner.ch

5070 Frick

Ziegeleistrasse 11

062 865 66 11

4056 Basel

Hünigerstrasse 46

061 271 63 85

8064 Zürich

Bernerstrasse Nord 202

044 510 43 66

Ein Unternehmen der ERNE Gruppe

© Copyright 2025 HUSNER AG Holzbau

Hergestellt in der Schweiz

Cradle to Cradle Certified™

 **HUSNER**