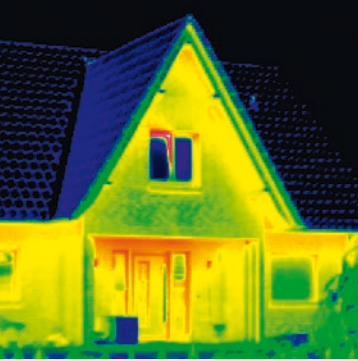


HUSNER

Machen Sie **mehr** aus Ihrem Haus +



Gebäudeanalyse

Energetische Sanierung

Minergie-Standard

Dach- und Fassadenisolation

Aufstockung und Umbauten

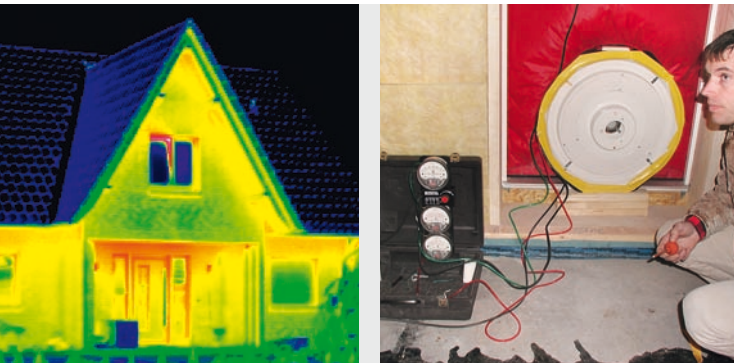
MINERGIE

Das Gebäudeprogramm



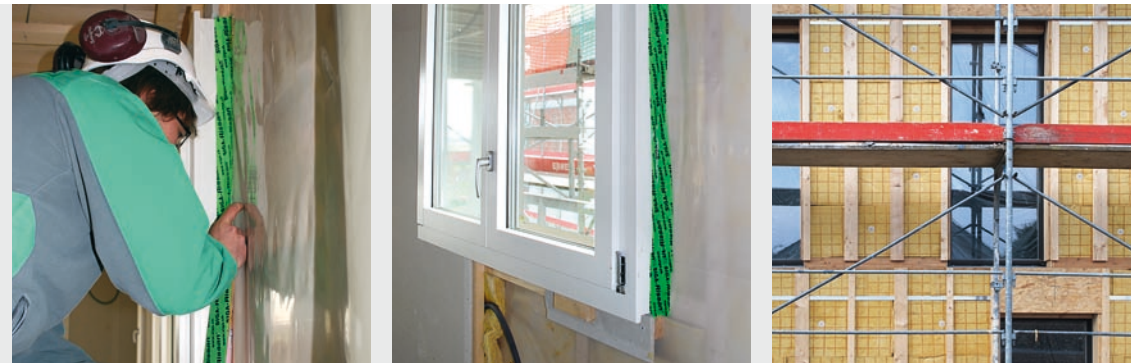


Gebäudeanalyse



Mit der Wärmebildkamera erkennen wir Wärmebrücken. Ebenso sind wir in der Lage Dichtigkeitsprüfungen im Unter- oder Überdruckverfahren durchzuführen. Wir zeigen Ihnen wo bei Ihrer Liegenschaft Energie verloren geht. Eine umfassende Bestandsaufnahme dient als Berechnungsgrundlage für effiziente Sanierungen.

Energetische Sanierung



Mit den heutigen Förderprogrammen des Bundes und des Kantons ist es möglich, auch einzelne Bauteile zu sanieren und dafür Fördergelder zu erhalten, z.B. mit einer Fenstersanierung, welche allein schon Heizkosten spart. Beim Einbau neuer Fenster kann die zukünftige Fassadenisolation bereits berücksichtigt werden.



Dachisolation



Bestehende Dachaufbauten können von aussen auf effiziente Weise wärmedämmt werden, ohne dass der Innenausbau tangiert wird. Bei nicht ausgebauten Dachräumen bietet sich die Chance durch die Isolation zusätzlichen Wohnraum zu gewinnen.

Fassadenisolation



Bei gleichzeitigem Einsatz hochisolierender Fenster fällt der Wärmeverlust durch die Fassade immer mehr ins Gewicht. In den meisten Fällen ist eine Isolation nötig. Sachgemässe Ausführung beugt einer Schädigung der Bausubstanz vor. Wir berücksichtigen bei der Berechnung und Planung die bauphysikalischen

Auswirkungen auf die Kondensation des Wasserdampfes aus dem Innenraum sehr genau.



Aufstocken



Wo mehr Platz benötigt wird kann durch eine Aufstockung wertvoller Wohnraum hinzu gewonnen werden. Oft können damit offene lichtdurchflutete Räume geschaffen werden die das bestehende Gebäude sonst nicht zulässt. Moderne Architektur zeigt gerne die zeitgemäße Materialisierung im Kontrast.

Anbauen



Im Zuge von thermischen Sanierungen kann sich ein Anbau für die Erweiterung von Wohnraum anbieten. Ein Anbau kann durchaus den bestehenden Baukörper architektonisch kontrastieren. Es ist jedoch auch möglich den Anbau so zu gestalten, dass er im bestehenden Baukörper integriert ist.

HUSNER AG Holzbau
Ziegeleistrasse 11
5070 Frick

Tel. 062 865 66 11
Fax 062 865 66 10
www.husner.ch

■ ■ ■ ■ ■ ■ ■ ■ ■ ■
Ein Unternehmen
der ERNE-Gruppe

■ **HUSNER**

Aus gutem Grund.



Der sorgsame Umgang mit den Ressourcen der Erde ist seit langem politisch legitimiert. Die Öffentliche Hand unterstützt mit verschiedenen Programmen klimafreundliche Gebäudesanierungen. Mit Hilfe von Fördergeldern können bis 10 % der Investitionskosten eingespart werden. Durch verbesserte Wärmedämmung sparen Sie zudem Heizkosten über viele Jahre,

Ihre Liegenschaft wird aufgewertet und ist für die zu erwartende Verteuerung der Energiekosten gerüstet.

Ihr Fachbetrieb für zeitgemässes Bauen.
Rufen Sie uns an!